

兵庫県但馬、養父市森林組合を中心に
良質ヒノキ提供にご協力をいただき
85%以上、国産ヒノキを使用しております。

準耐火構造
国産ヒノキ造りの家



抗菌性が強い国産無垢ヒノキ床

日本家主クラブは「安心」と「調和」をテーマに、都心建物の木造化に取組み、林業活性のお役に立ちたいと考えております。

材質が最も優れているといえる我が国のヒノキ

詳細は、日本家主クラブホームページより
『都心最前線』・『アーバンプレイスの特色』をご参照ください

- 劣化対策等級2級(50年住宅)取得
- 住宅瑕疵担保責任保険に準ずる現場検査済
(基礎防蟻検査・上部躯体検査)
- 準耐火構造建築物です
- 地盤調査対応済です
- 基礎パッキン工法による施工です
- 検査済証取得済

長期資産としてのリスク対応

賃料下落リスクへの対応	収益減少リスクへの対応	資産価値下落への対応
若年層の都心志向は強く、コンパクトワンルームの需要は今後も安定します。	長期的な維持・管理コストを考慮すると低層木造が有利です。	立地の将来像が重要で、インフラ整備が確実に進行する地域を選択します。

運用収支試算書
ランニングコスト
資料が必要な方は、メールまたはファックスでご請求ください。

満室
チェンジャー
令和6年3月新築
相引き渡し日



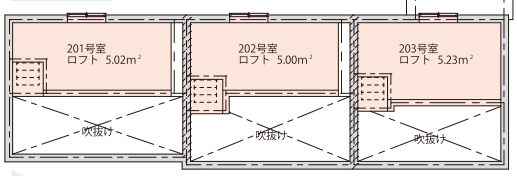
国産ヒノキ造1棟売マンション

劣化対策等級2級(50年住宅)

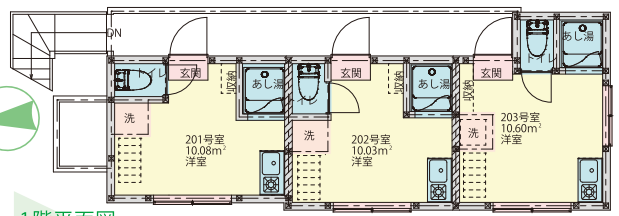
人気上昇中!!

オリジナル設備
お好み階段
全室冷暖房
防蟻検査済
防湿処理済

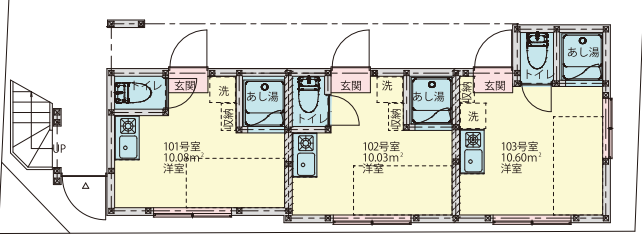
2階ロフト平面図



2階平面図



1階平面図



オートロック完備

建物は
安心
が一番

都心木造マンション630棟の実績

閑静な住宅街
現地写真(令和7年3月撮影)

Urban Place 新高円寺II
新世代型ワンルーム6戸



案内図
所在地 杉並区堀ノ内3丁目
住居表示...3丁目28番13号
交通 「新高円寺駅」：徒歩7分
東京メトロ丸ノ内線

北西の
角地
北側約3.7m公道
西側約3.2m私道

価格 1億円 (消費税込) 区分所有可(1住戸1,667万円) 現況利回り 4.39%

現況賃料

101 56,000円	201 65,000円
102 58,000円	202 64,000円
103 57,000円	203 66,000円

共益費 各4,000円込み

月取 366,000円
年取 4,392,000円
現況利回り 4.39%

- 〈物件概要〉
- 所在地/杉並区堀ノ内3丁目148番20
 - 土地/所有権 宅地
地積72.12㎡(21.81坪)実測、SBほか10.3㎡含む
 - 建物/木造合金メッキ鋼板葺2階建 共同住宅
延床面積71.17㎡(21.52坪)
 - 建築確認番号/第JAC-H23-10-0336号
 - 公法制限/第1種低層住居専用地域
第1種高度地区 準防火地域
建ぺい率60%(50%+角地10%) 容積率100%
 - 接道/北側約3.7m公道に約4.8m接道
西側約3.2m私道に約12.9m接道
 - 設備/2重ガラス・常時換気システム・
ウォシュレット(セパレートトイレ)・インターネット

①年取は貸室の満室時における1年間の現況賃料収入です。
②現況利回りは年取の当該不動産取得対価に対する割合です。また表面利回り(公租公課その他当該物件を維持するために必要経費用を控除前)のものです。
③当社は、現況賃料収入が確実にわたって得られることを保証するものではありません。

運用収支試算書
ランニングコスト
資料が必要な方は、メールまたはファックスでご請求ください。

詳細

劣化対策等級(構造躯体等)	日本家主クラブ 銀河バンク
住宅瑕疵担保責任保険	
準耐火構造建築物	
地盤調査・基礎補強工事	

安心が一番

東京都知事(5)第81301号
日本家主クラブ株式会社
TEL:03-5348-5311
FAX:03-5348-8808

〒161-0034
東京都新宿区上落合1-30-16 ポヌール小滝橋ビル2F
ホームページ 都心最前線 検索 http://www.yanushiclub.jp
e-mail post@yanushiclub.jp
インターネット等の広告是要承諾

Japan
Real Estate Owners'
Club