



兵庫県但馬、養父市森林組合を中心に
良質ヒノキ提供にご協力をいただき
85%以上、国産ヒノキを使用しております。

準耐火構造

国産ヒノキ造りの家



抗菌性が強い国産無垢ヒノキ床



日本家主クラブは「安心」と「調和」をテーマに、都心建物の木造化に取組み、林業活性のお役に立ちたいと考えております。

材質が最も優れているといえる我が国のヒノキ

詳細は、日本家主クラブホームページより
『都心最前線』・『アーバンプレイスの特色』をご参照ください

- 劣化対策等級2級(50年住宅)取得
- 住宅瑕疵担保責任保険現場検査済
(基礎防蟻検査・上部躯体検査)
- 準耐火構造建築物です
- 地盤調査対応済です
- 基礎パッキン工法による施工です
- 検査済証取得後引渡し

建物は
安心
が一番

詳しい説明資料は
メールまたはファックス
でご請求ください。

防犯カメラ
オートロック
完備

長期資産としてのリスク対応

賃料下落リスクへの対応	収益減少リスクへの対応	資産価値下落への対応
● 若年層の都心志向は強く、コンパクトワルームの需要は今後も安定します。	● 長期的な維持・管理コストを考慮すると低層木造が有利です。	● 立地の将来像が重要で、インフラ整備が確実に進行する地域を選択します。

長期運用をお考えの方への 予測収支試算書

資料が必要な方は、メールまたは
ファックスでご請求ください。

劣化対策等級(構造躯体等)
住宅瑕疵担保責任保険
準耐火構造建築物
地盤調査・基礎補強工事
基礎パッキン工法

詳細



東京都知事(5)第81301号

日本家主クラブ株式会社

〒161-0034 東京都新宿区上落合1-30-16 ボスール小滝橋ビル2F
TEL: 03-5348-5311
FAX: 03-5348-8808

ホームページ <http://www.yanushiclub.jp>
e-mail post@yanushiclub.jp
インターネット等の広告は要承諾

ヒノキ・ノティンバージョン

アーバンプレイス

Urban Place 豊島区長崎4丁目

新世代ワンルーム8戸

価格 (消費税込) **16,000万円** 全8戸価格 (一戸 2,000万円)

長期予測利回り

8.2%
(別紙予測収支試算書より)

予定賃料 共益費各6,000円込み

101 65,000円	201 74,000円
102 64,000円	202 73,000円
103 63,000円	203 73,000円
105 64,000円	205 72,000円

満室渡しできます

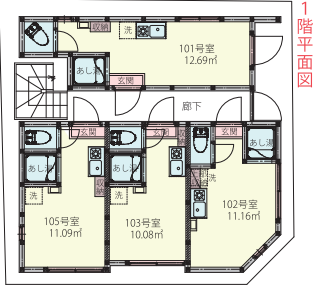
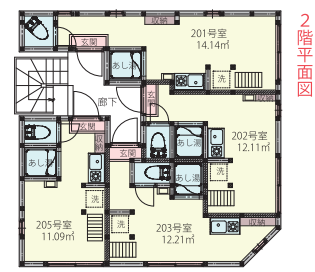
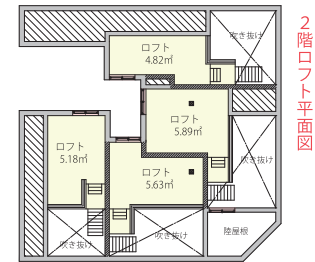
①年取は貸室の満室時における1年間の予定賃料収入です。②予定利回りは年取の当該不動産取得対価に対する割合です。また表面利回り(公租公課その他当該物件を維持するために必要な費用の控除前)のものです。③当社は、予定賃料収入が将来にわたって得られることを保証するものではありません。



人気上昇中!!

- オリジナル設備
- 浴室乾燥機付「あき風呂」完備
- ロフト階段 当社実用新案

宅配BOX完備



低層マンションは木造高級化へ...
東京への一極集中と並行して、コンパクトルームは進化中

都心木造マンション650棟の実績

管理の大切さを説明し、業者さんに丁寧な対応をお願いしております。

Japan Real Estate Owners' Club